

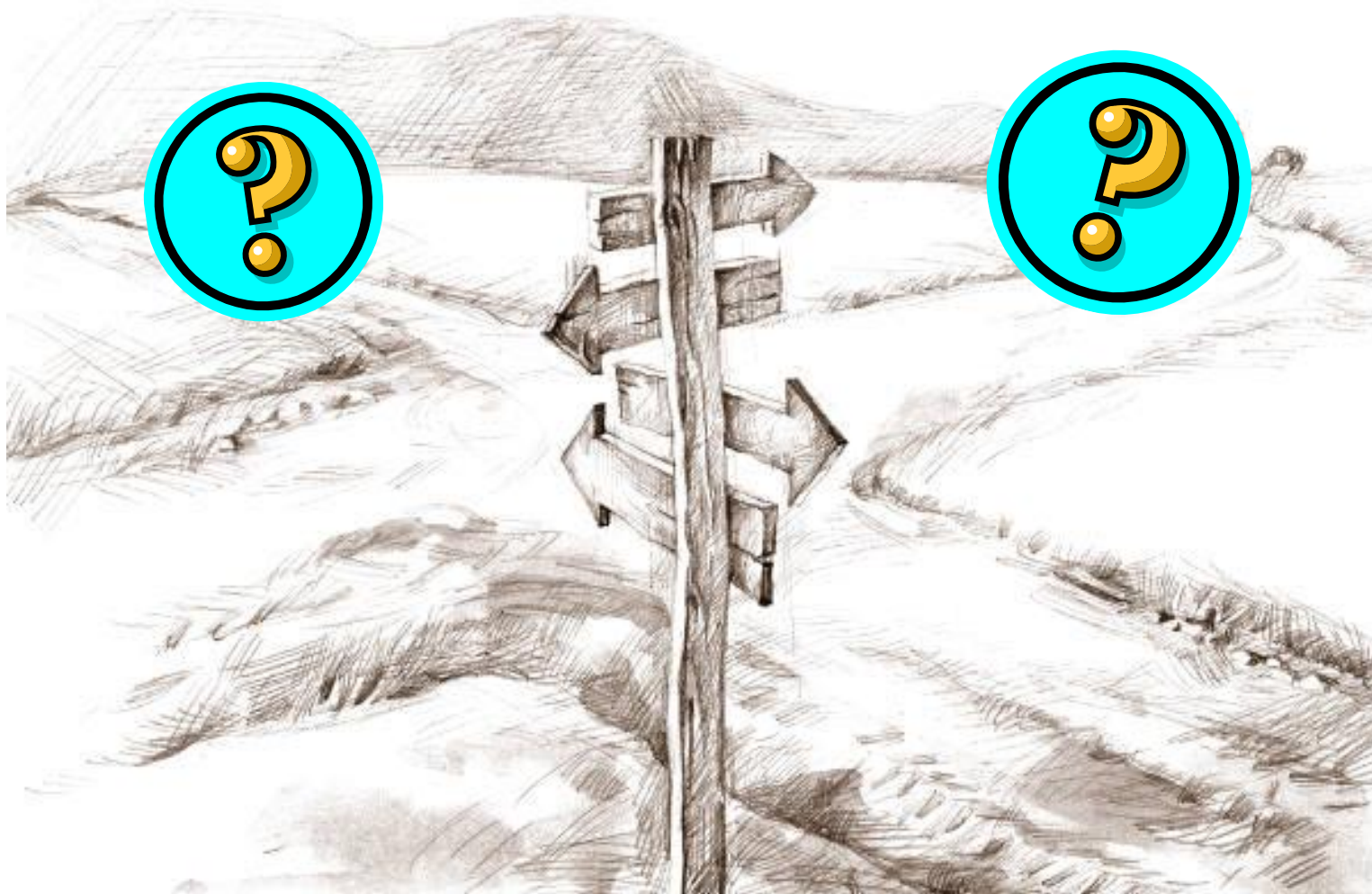
*„Die gefährlichste aller Weltanschauungen
ist die Weltanschauung der Leute,
welche sich die Welt nie angeschaut haben.“*

Alexander von Humboldt (* 1769 † 1859)

Herzlich willkommen

Informationsabend zur Gymnasialen Oberstufe

Es begrüßen Sie:
Stefanie Huntemann (Leiterin der Oberstufe)
Christine Grewe (Oberstufenkoordinatorin)



Gymnasiale Oberstufe

1. Jahr: **Einführungsphase** (Klassenverband und Wahlbereich)

2. und 3. Jahr: **Qualifikationsphase** (Profil und freie Kurse)

Ende des 3. Jahres: **Abiturprüfung** (4 Prüfungsfächer)

Struktur der Einführungsphase

- ✓ Klassenverband: 7 Fächer
- ✓ Wahlbereich: 4-5 Fächer
- ✓ Versetzungsentscheidung
- ✓ Bei Versetzungsgefährdung:
zentrale Prüfung zum Erwerb des Mittleren Schulabschlusses (MSA)

Struktur der Qualifikationsphase

- ✓ Profil: Leistungskurs und 2 Grundkurse
- ✓ Freie Kurse: Leistungskurs und 6-7 Grundkurse
- ✓ Vier Halbjahre (Q1.1, Q1.2, Q2.1, Q2.2)
- ✓ Keine Versetzungsentscheidungen

Einführungsphase

Im Klassenverband

Für alle Klassen

Deutsch

Englisch

Politik

Geschichte

Mathematik

Sport

Methoden

& nach Profilwahl

Darstellendes Spiel

oder

Philosophie

oder

Physik

oder

Geographie

oder

Biologie

Einführungsphase

Wahlbereich (4-5 Fächer)

Biologie

Chemie

Physik

Kunst

Musik

Darstellendes Spiel

Geographie

Religion

Philosophie

Informatik

2. Fremdsprache

Fächer in der Oberstufe

Aufgabenfeld I	Aufgabenfeld II	Aufgabenfeld III	
Deutsch	Geschichte	Mathematik	Sport
Englisch Französisch Spanisch Türkisch u.a.	Politik	Biologie	
	Geographie	Chemie	
	Religion	Physik	
Kunst Musik Darstellendes Spiel	Philosophie	Informatik	

Auflagen für die Abiturprüfung

- ✓ Vier Prüfungsfächer: 2 Leistungskurse und 2 Grundkurse
- ✓ Ein Prüfungsfach aus jedem Aufgabenfeld
- ✓ Zwei der drei Fächer: Deutsch, Fremdsprache, Mathematik
- ✓ Durchgängig belegt seit spätestens 2. Halbjahr Einführungsphase

Entscheidung



Unsere Profile:

A	B	C	D	E	F
The World on Stage	Literatur und Ästhetik	Chaos und Ordnung	Naturwissenschaft und Umwelt	Raum und Zeit	Verstand in Bewegung
ENGLISCH	DEUTSCH	MATHEMATIK	BIOLOGIE	GEOGRAPHIE	SPORT
Darstellendes Spiel	Philosophie	Physik	Chemie	Geschichte	Biologie
Politik	Darstellendes Spiel	Politik	Deutsch	Deutsch	Deutsch

Zum Profil wählbare Leistungskurse



Auf einen Blick – Angebot 2017/18

A	B	C	D	E	F
The World on Stage	Literatur und Ästhetik	Chaos und Ordnung	Naturwissenschaft und Umwelt	Raum und Zeit	Verstand in Bewegung
ENGLISCH	DEUTSCH	MATHEMATIK	BIOLOGIE	GEOGRAPHIE	SPORT
Darstellendes Spiel	Philosophie	Physik	Chemie	Geschichte	Biologie
Politik	Darstellendes Spiel	Politik	Deutsch	Deutsch	Deutsch

ENGLISCH	KUNST	GESCHICHTE	RELIGION	MATHEMATIK	INFORMATIK	BIOLOGIE
----------	-------	------------	----------	------------	------------	----------

Kombinationsmöglichkeiten

A	B	C	D	E	F
The World on Stage	Literatur und Ästhetik	Chaos und Ordnung	Naturwissenschaft und Umwelt	Raum und Zeit	Verstand in Bewegung
ENGLISCH	DEUTSCH	MATHEMATIK	BIOLOGIE	GEOGRAPHIE	SPORT
Darstellendes Spiel	Philosophie	Physik	Chemie	Geschichte	Biologie
Politik	Darstellendes Spiel	Politik	Deutsch	Deutsch	Deutsch

ENGLISCH	KUNST	GESCHICHTE	RELIGION	MATHEMATIK	INFORMATIK	BIOLOGIE
----------	-------	------------	----------	------------	------------	----------

Kombinationsmöglichkeiten

A	B	C	D	E	F
The World on Stage	Literatur und Ästhetik	Chaos und Ordnung	Naturwissenschaft und Umwelt	Raum und Zeit	Verstand in Bewegung
ENGLISCH	DEUTSCH	MATHEMATIK	BIOLOGIE	GEOGRAPHIE	SPORT
Darstellendes Spiel	Philosophie	Physik	Chemie	Geschichte	Biologie
Politik	Darstellendes Spiel	Politik	Deutsch	Deutsch	Deutsch

ENGLISCH	KUNST	GESCHICHTE	RELIGION	MATHEMATIK	INFORMATIK	BIOLOGIE
----------	-------	------------	----------	------------	------------	----------

Kombinationsmöglichkeiten

A	B	C	D	E	F
The World on Stage	Literatur und Ästhetik	Chaos und Ordnung	Naturwissenschaft und Umwelt	Raum und Zeit	Verstand in Bewegung
ENGLISCH	DEUTSCH	MATHEMATIK	BIOLOGIE	GEOGRAPHIE	SPORT
Darstellendes Spiel	Philosophie	Physik	Chemie	Geschichte	Biologie
Politik	Darstellendes Spiel	Politik	Deutsch	Deutsch	Deutsch

ENGLISCH	KUNST	GESCHICHTE	RELIGION	MATHEMATIK	INFORMATIK	BIOLOGIE
----------	-------	------------	----------	------------	------------	----------

Kombinationsmöglichkeiten

A	B	C	D	E	F
The World on Stage	Literatur und Ästhetik	Chaos und Ordnung	Naturwissenschaft und Umwelt	Raum und Zeit	Verstand in Bewegung
ENGLISCH	DEUTSCH	MATHEMATIK	BIOLOGIE	GEOGRAPHIE	SPORT
Darstellendes Spiel	Philosophie	Physik	Chemie	Geschichte	Biologie
Politik	Darstellendes Spiel	Politik	Deutsch	Deutsch	Deutsch

ENGLISCH	KUNST	GESCHICHTE	RELIGION	MATHEMATIK	INFORMATIK	BIOLOGIE
----------	-------	------------	----------	------------	------------	----------

Kombinationsmöglichkeiten

A	B	C	D	E	F
The World on Stage	Literatur und Ästhetik	Chaos und Ordnung	Naturwissenschaft und Umwelt	Raum und Zeit	Verstand in Bewegung
ENGLISCH	DEUTSCH	MATHEMATIK	BIOLOGIE	GEOGRAPHIE	SPORT
Darstellendes Spiel	Philosophie	Physik	Chemie	Geschichte	Biologie
Politik	Darstellendes Spiel	Politik	Deutsch	Deutsch	Deutsch

ENGLISCH	KUNST	GESCHICHTE	RELIGION	MATHEMATIK	INFORMATIK	BIOLOGIE
----------	-------	------------	----------	------------	------------	----------

Kombinationsmöglichkeiten

A	B	C	D	E	F
The World on Stage	Literatur und Ästhetik	Chaos und Ordnung	Naturwissenschaft und Umwelt	Raum und Zeit	Verstand in Bewegung
ENGLISCH	DEUTSCH	MATHEMATIK	BIOLOGIE	GEOGRAPHIE	SPORT
Darstellendes Spiel	Philosophie	Physik	Chemie	Geschichte	Biologie
Politik	Darstellendes Spiel	Politik	Deutsch	Deutsch	Deutsch

ENGLISCH	KUNST	GESCHICHTE	RELIGION	MATHEMATIK	INFORMATIK	BIOLOGIE
----------	-------	------------	----------	------------	------------	----------

Leistungskurs Sport

Zugangsvoraussetzungen

1. Schwimmbabzeichen in Bronze
2. Sportabzeichen in Silber
3. Ärztliche Bescheinigung, dass die Teilnahme am Leistungskurs Sport ohne Bedenken möglich ist

Die nächsten Schritte:



✓ **Spätestens 10.02.2017**

Abgabe des Anmeldebogens in der zur Zeit besuchten Schule

✓ **Vor den Osterferien:**

(a) Mitteilung über die Aufnahme

(b) Zurücksenden eines 2. Wahlbogens: 4-5 Fächer Wahlbereich (E-Phase)



Bis 10. Februar 2017:

B
e
i
s
p
i
e
l

✓ Wahl von Schule, Profil und 2. Leistungskurs

Wahl des Schulstandortes (Erstwunsch):

Alexander-von-Humboldt-Gymnasium

Name der Schule Gymnasiale Oberstufe Berufliches Gymnasium

Wahl des Profils für die Qualifikationsphase im Schuljahr 2018/2019:

Profilkennbuchstabe: A Profilname The World on Stage

Kunst

Zweites Leistungsfach ggf. weiteres Leistungsfach als 3. Leistungskurs
(siehe „dazu wählbare Leistungskurse“ aus dem Profilangebot)

Hinweise:

1. Eines der Leistungsfächer (im Profil oder weiteres Leistungsfach) ist entweder Deutsch, eine fortgesetzte Fremdsprache, Mathematik oder eine Naturwissenschaft.
2. Sie können nur Leistungsfächer wählen, die von der gewählten Oberstufe angeboten werden.
3. Die Anmeldung für einen doppelqualifizierenden Bildungsgang am Schulzentrum des Sekundarbereichs II Utbremen ist parallel möglich. Den Anmeldebogen erhalten Sie direkt in der Schule.



Bis 10. Februar 2017:

B e i s p i e l

✓ Ersatzwahl von Profil UND Schule

Wahl des Ersatzprofils an der erstgewünschten Schule:

(Achtung, Pflichtangabe bei der Anwahl einer allgemeinbildenden Gymnasialen Oberstufe!)

Profilkennbuchstabe: **B** Profilname: **Literatur und Ästhetik**

Englisch

Zweites Leistungsfach

ggf. weiteres Leistungsfach (*siehe oben)

Ersatzwahl des Schulstandortes (Zweitwunsch):

(Achtung Pflichtangabe. Der Anmeldebogen ist nur mit Angabe des Zweitwunsches gültig!)

Sie müssen für den Fall, dass Ihre Fächerwahl an der von Ihnen gewählten Schule im Rahmen der festgesetzten Kapazitäten nicht erfüllt werden kann, vorsorglich eine weitere von Ihnen gewünschte Schule mit einem dort angebotenen Profil mit einem weiteren Leistungsfach angeben.

(Wer z. B. ein Berufliches Gymnasium gewählt hat und dort abgewiesen wird, kann nur dann in das reguläre Aufnahmeverfahren zur Gymnasialen Oberstufe einbezogen werden, wenn hier als Ersatzwahl eine Gymnasiale Oberstufe mit einem dort angebotenen Profil und einem weiteren Leistungsfach angegeben ist.)

!!!

Name der Schule

!!!

Gymnasiale
Oberstufe

!!!

Berufliches
Gymnasium

Vielen Dank für Ihre Aufmerksamkeit !

Kontakt: Stefanie Huntemann  361-16464



stefanie.huntemann@schulverwaltung.bremen.de

Kontakt: Christine Grewe  361-18455



christine.grewe@schulverwaltung.bremen.de

Fragen sind willkommen!

